

バイタルサイン
生体情報モニタシミュレータによる
救急トレーニングシステム



『救トレ』 の 利用例

(2017年11月21日版)



目次

利用例 1) トレーニングでの利用 1

(『救トレ』とモニタを無線接続)

利用例 2) トレーニングでの利用 2

(『救トレ』からパソコン経由で大画面モニタに表示)

利用例 3) トレーニングでの利用 3

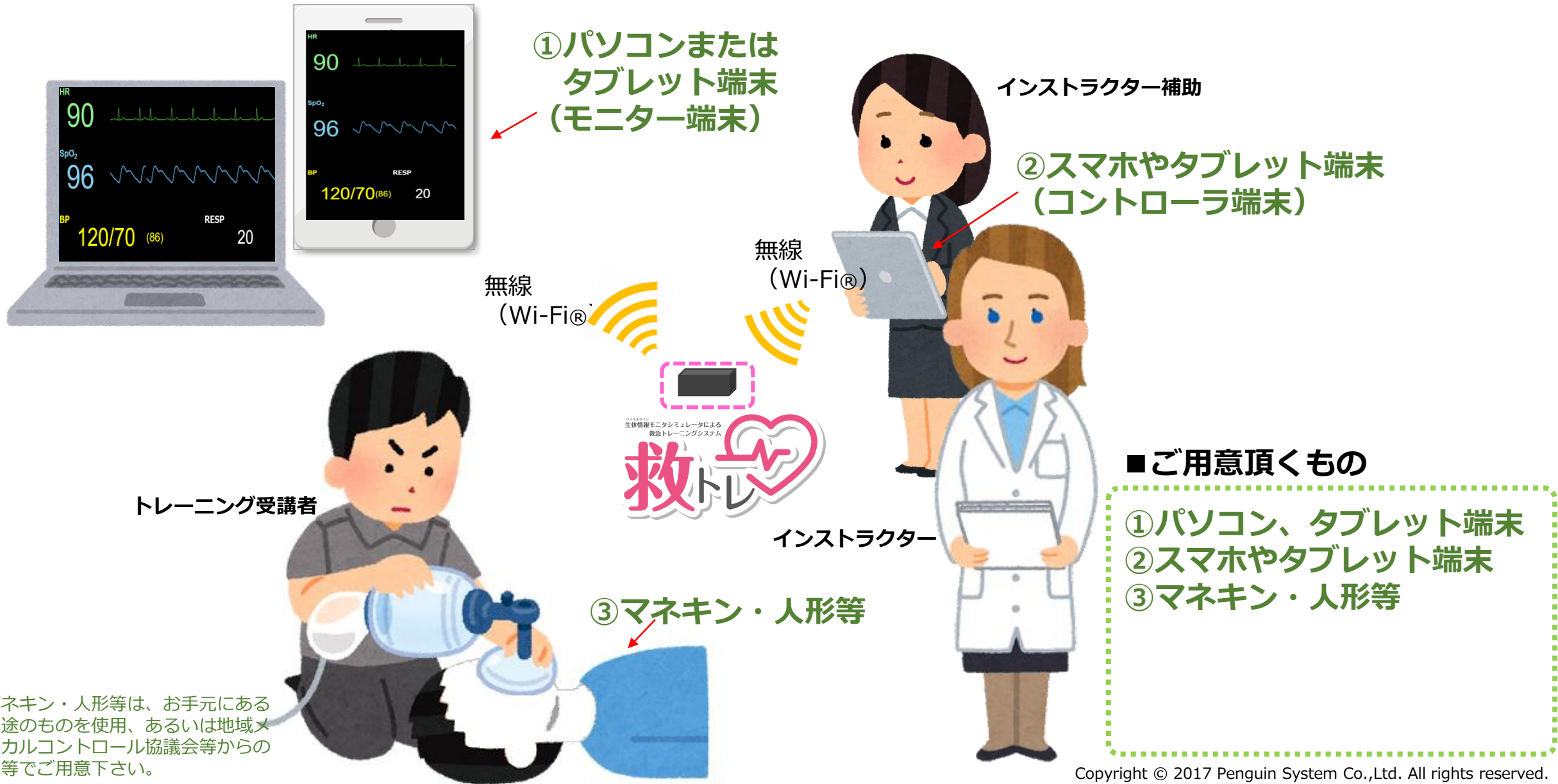
(『救トレ』と大画面モニタを直結)

利用例 4) 座学時などにモニター画面をプロジェクター表示したい

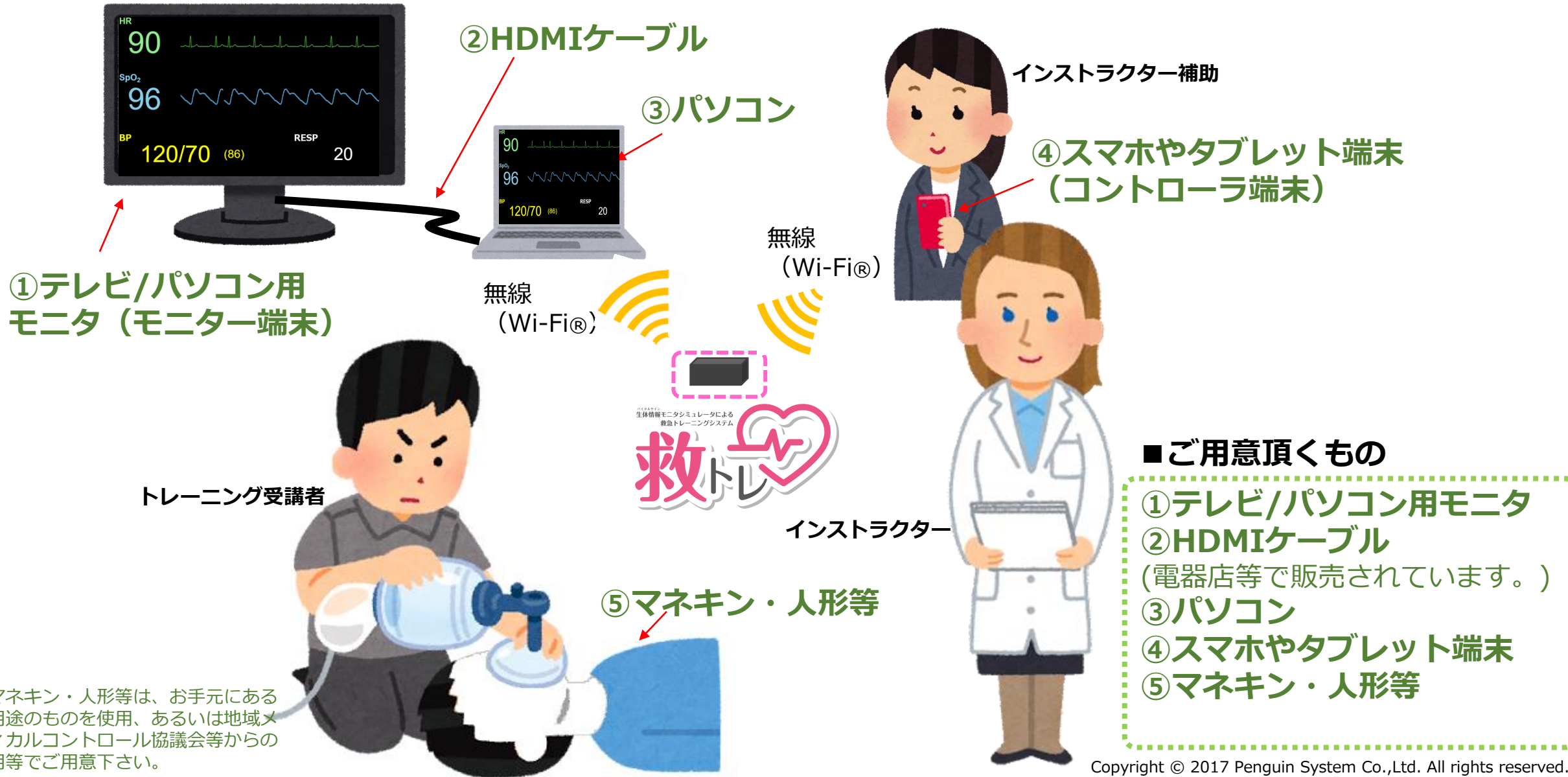
利用例 5) 搬送訓練などで利用

(モバイルバッテリー利用)

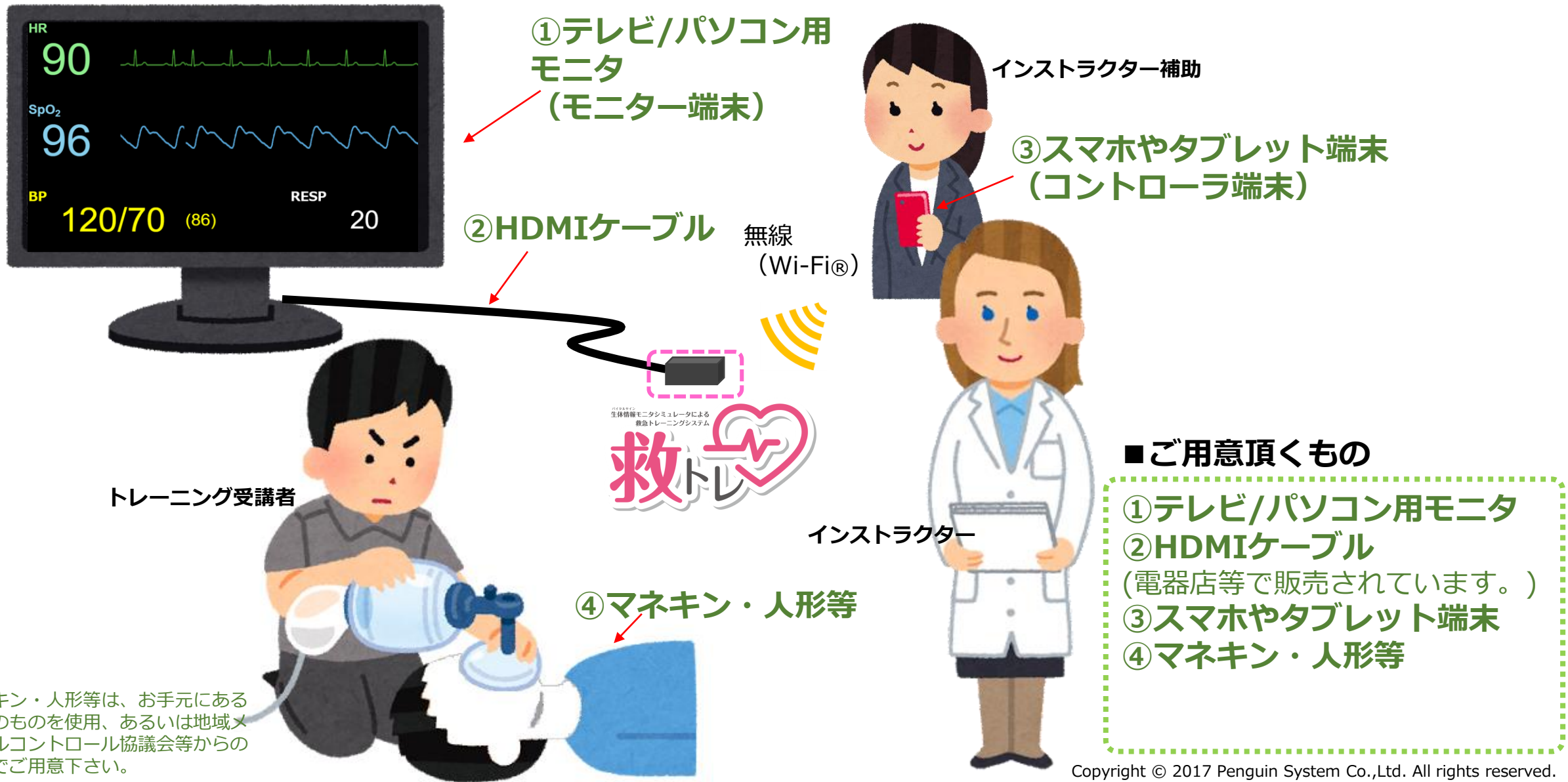
利用例1) トレーニングでの利用1 (『救トレ』とモニタを無線接続)



利用例2) トレーニングでの利用2 (『救トレ』からパソコン経由で大画面モニタに表示)

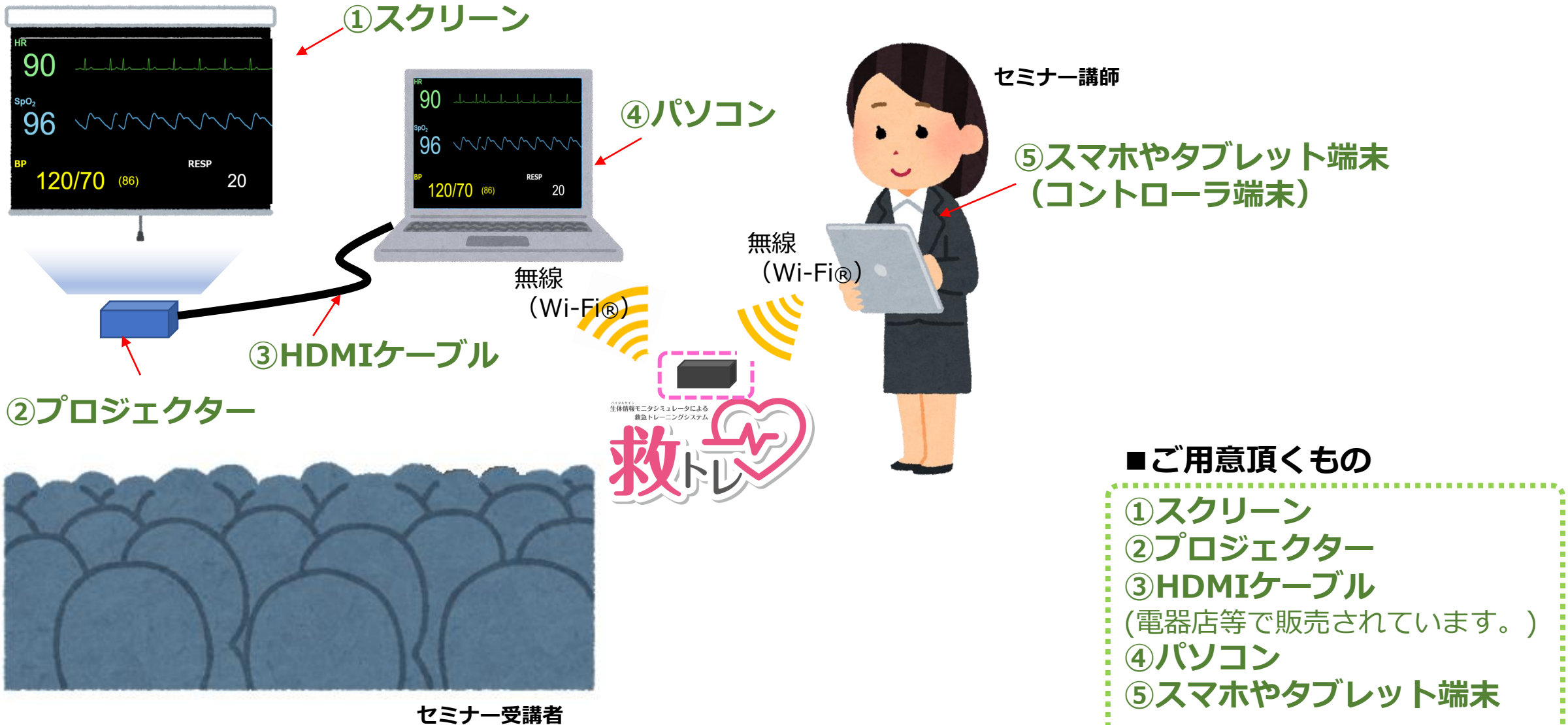


利用例3) トレーニングでの利用3 (『救トレ』と大画面モニタを直結)



* マネキン・人形等は、お手元にある他用途のものを使用、あるいは地域メディカルコントロール協議会等からの借用等でご用意下さい。

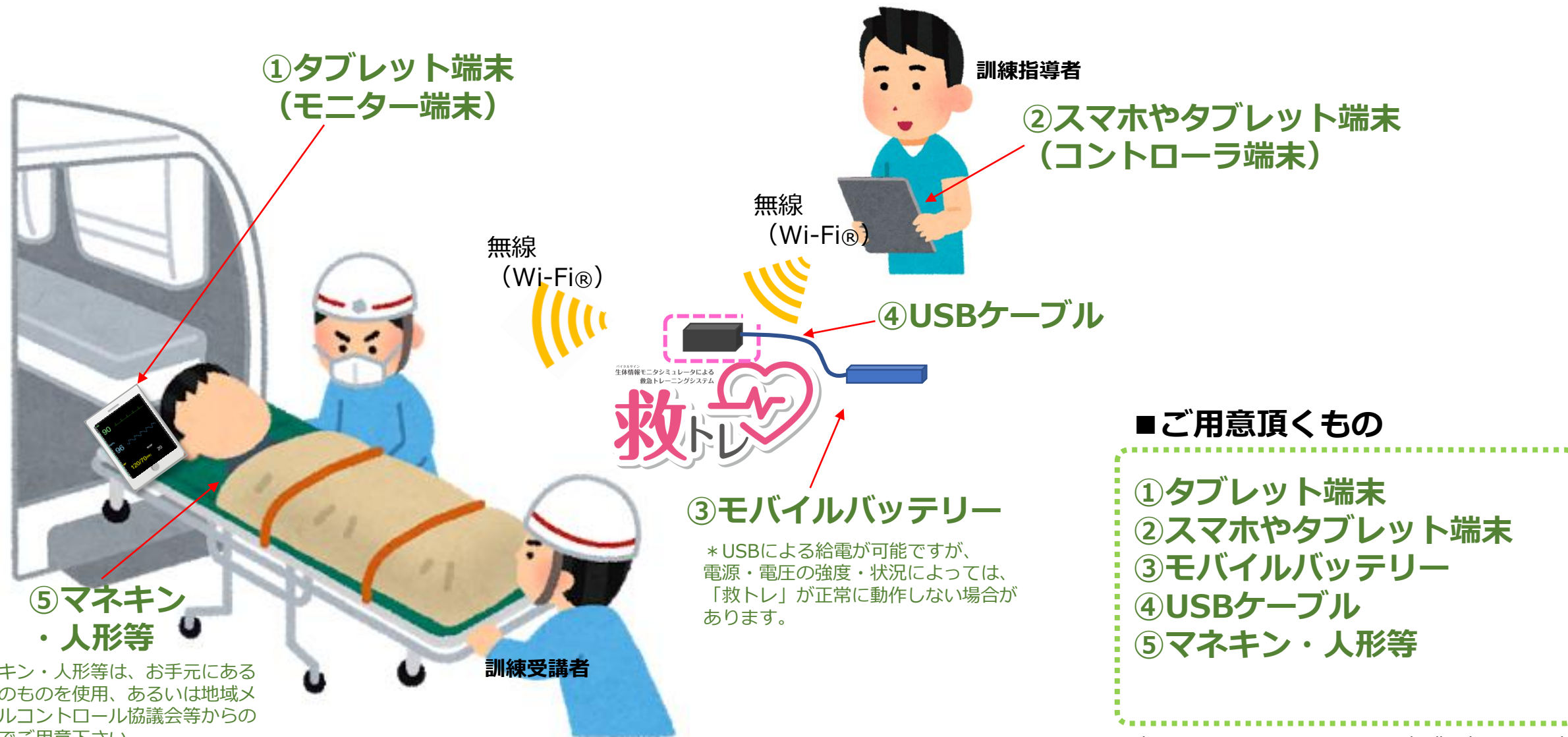
利用例4) 座学時などにモニター画面をプロジェクター表示したい



■ご用意頂くもの

- ①スクリーン
- ②プロジェクター
- ③HDMIケーブル
(電器店等で販売されています。)
- ④パソコン
- ⑤スマホやタブレット端末

利用例5) 搬送訓練などで利用 (モバイルバッテリー利用)



* マネキン・人形等は、お手元にある
他用途のものを使用、あるいは地域メ
ディカルコントロール協議会等からの
借用等でご用意下さい。